

1.Internationaler PERL-Crosslauf am 30. Oktober 2022 in Perl

Ausschreibung

- **Veranstalter:** Athletic Perl e.V.
- **Ausrichter:** Athletic Perl e.V. in Zusammenarbeit mit der Gemeinde Perl
- **Austragungsstätte:** Deutsch-Luxemburgisches Schengen-Lyzeum, Auf dem Sabel 2, 66706 Perl
- **Meldeschluss:** 25. Oktober 2022

1. Wettbewerbe

Start	Wettbewerb	Länge	Runden
10.00 Uhr	Bambini	530m	1 extra Runde
10.15 Uhr	Kinder M/W U08	630m	1 kleine Runde
10.30 Uhr	Kinder M/W U10	1.250m	1 mittlere Runde
10.50 Uhr	Kinder M/W U12*	1.250m	1 mittlere Runde
11.15 Uhr	Männer u. Frauen ab Jg.2002 Mittelstrecke	4.120m	1 kl. Runde + 2 gr. Runden
12.00 Uhr	Männliche Jugend U14 + U16	2.500m	2 mittlere Runden
12.25 Uhr	Weibliche Jugend U14 + U16	2.500m	2 mittlere Runden
12.55 Uhr	Männliche Jugend U18 + U20	3.500m	2 große Runden
13.25 Uhr	Weibliche Jugend U18 + U20	3.500m	2 große Runden
14.00 Uhr	Männer u. Frauen ab Jg. 2002 Langstrecke	8.750m	5 große Runden
15.00 Uhr	Team-Cross Staffel (3 Starter) * 1.Läufer: 630m, 2.Läufer: 1250m, 3.Läufer: 1750m	3.650m	1 kl., 1 m. + 1 gr. Runde

*Teilnehmer von Special Olympics sind herzlichst willkommen!

2. Meldungen:

- Die Meldung erfolgt **online** über www.meisterchip.de
- Bei Abgabe der Meldung ist das Startgeld zu zahlen
- Nachmeldungen vor Ort sind möglich
- Meldeschluss ist der 25. Oktober

3. Meldegebühren

- Aktive/Senioren: 7,- €
- Jugend U20/U18: 5,- €
- Jugend U16/U14/U12: 4,- €
- Kinder/Bambini: 3,- €
- Team-Cross: Erwachsene: 12,- €; U18+U20: 9,- €; U14+U16: 9,- €

1. Internationaler PERL-Crosslauf am 30. Oktober 2022 in Perl

4. Startunterlagen:

Die Startunterlagen werden ab 08.00 Uhr im Schengen-Lyzeum Perl ausgegeben.

5. Wertung und Siegerehrung:

- Urkunden und Medaillen für alle Teilnehmer
- Pokale für die AK-Sieger bei den Kindern
- Preise für AK-Sieger
- Wertvolle Preise für die 3 Besten auf der Lang- und Mittelstrecke
- Die Siegerehrung findet zeitnah nach den jeweiligen Läufen statt
- Team-Cross: Jedes Team besteht aus drei Läufern. Es ist immer nur ein Läufer pro Team auf der Laufstrecke. Die Wechselreihenfolge muss im Vorfeld festgelegt werden und darf nicht mehr verändert werden. Wechsel per Handschlag in der Wechselzone. **Wertung:** Einzel M/W oder Gemischte Teams.

6. Umkleidemöglichkeiten:

Sporthalle Perl neben dem Schwimmbad („PerlBad“)

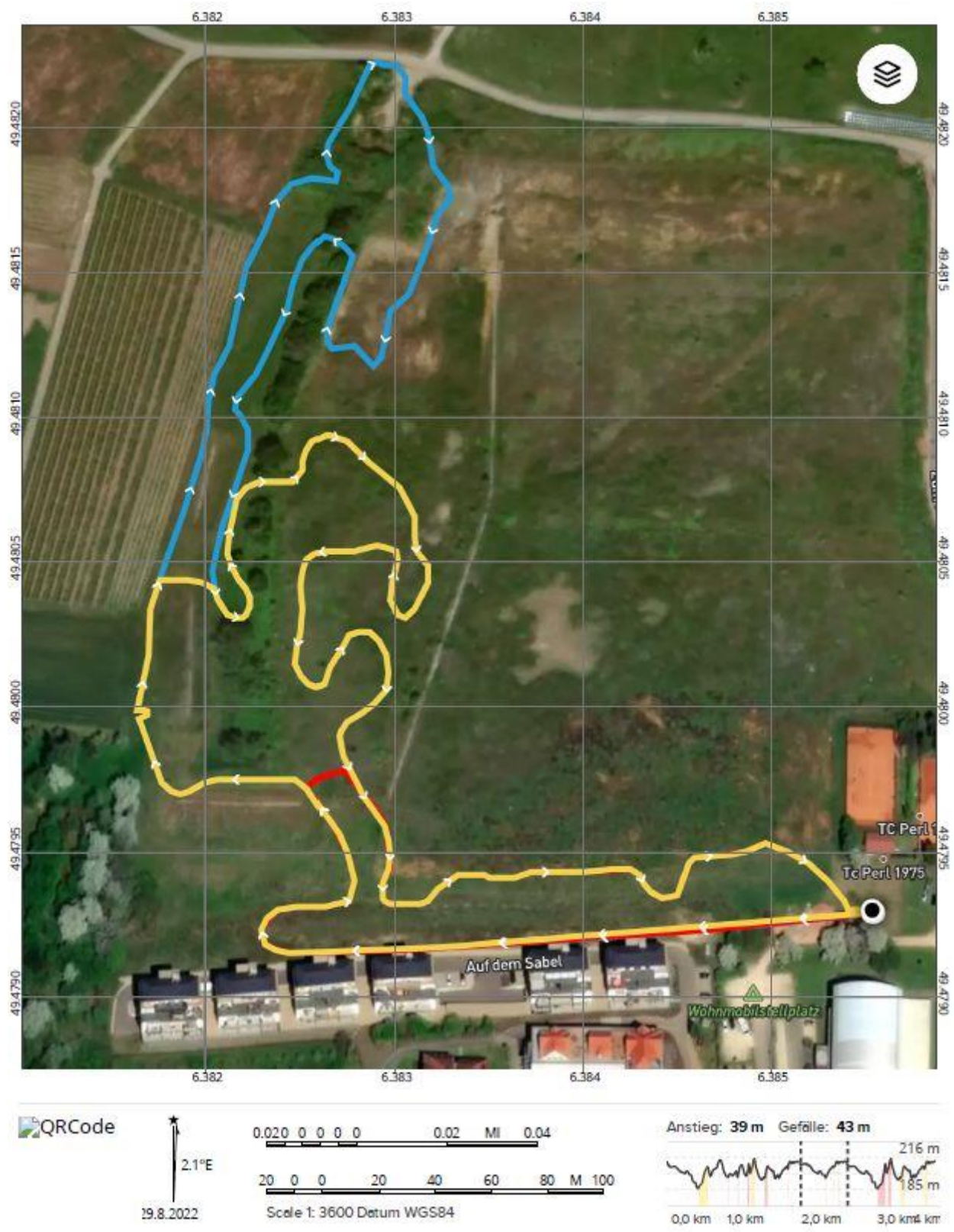
7. Schiedsgericht:

Das Schiedsgericht wird vor Beginn der Veranstaltung benannt.

8. Hinweis:

Die Strecke kann mit Spikes gelaufen werden.

1.Internationaler PERL-Crosslauf



Rot = kleine Runde - ca 630 m

Rot+Gelb = mittlere Runde - ca 1250 m

Rot+Gelb+Blau = große Runde - ca 1750 m